



ÇUKUROVA ÜNİVERSİTESİ

YANGINDAN KORUNMA

112



YANGININ NEDENLERİ

- KORUNMA ÖNLEMİNİN ALINMAMASI
- BİLGİSİZLİK
- İHMAL
- KAZALAR
- SABOTAJ
- SIÇRAMA
- DOĞA OLAYLARI

YANGINA KARŞI ÖNLEMLER

- Yanıcı, parlayıcı ve patlayıcı maddelerle oynamayınız.
- Yasaklanan yerlerde sigara içmeyiniz.
- Binanızdaki baca ve boruları zamanında temizleyiniz.
- Elektrik/gaz tesisatı işlerini mutlaka ehliyetli kişilere yaptırınız ve tesisatın muayenesini mutlaka yaptırınız.
- Mesai sonunda açıkta yanıcı bir şey bırakmayınız.
- Çalışma yerinizi tertipli tutunuz.
- Yanıcı, parlayıcı ve patlayıcı maddeler bulunuyorsa, talimatlara uygun depolayınız, güvenlik tedbiri alınız.
- Mesai sonunda kapı/pencereleri açık bırakmayınız.
- İşyerinde yemek ısıtma ve çay/kahve yapmak için elektrikli ızgara vb. aletleri kullanmayınız.
- Yangın kaçış yollarını kullanılabilir halde tutunuz.
- Mesai sonrası elektrikli araçların şalterini kapatınız.
- Terk edilen odalarda Günlük Emniyet Kontrol Çizelgelerini mutlaka tutunuz.

YANGIN ÇALIŞMA SAATLERİ İÇİNDE OLURSA

1. **Haber Verme:** Yangını ilk gören kişi iseniz alarm, zil, telefon, bağırarak vb. harekete geçirmekle beraber telefonla itfaiyeye haber veriniz.
2. **Acil Durum Ekiplerinin Görevleri:**
 - Söndürme Ekibi:** Binada çıkacak yangına derhal müdahale ederek yangının genişlemesine engel olur ve söndürür.
 - Kurtarma Ekibi:** Yangın ve diğer acil durumlarda can ve mal kurtarma işlerini yapar.
 - Koruma Ekibi:** Kurtarma ekibince kurtarılan eşya ve evrakı korur, yangın nedeniyle ortaya çıkabilecek panik ve kargaşayı önler.
 - İlk Yardım Ekibi:** Yangın sebebiyle yaralanan veya hastalanan kişilere ilk yardım yapar.

YANGIN MALZEMELERİ

- YANGIN SÖNDÜRME CİHAZI
- YANGIN DOLABI
- YER ÜSTÜ YANGIN HİDRANTI

YANGINA SIRASINDA ÖNERİLER

- Telaşlanmayınız, Yangın ihbar düğmesine basınız veya yangın çanını çalınız.
- İtfaiye teşkilatına 112 ile haber veriniz.
- Yangın yerinin adresini en kısa ve doğru şekilde bildirin.
- Mümkünse yangın tipini de bildirin (bina-benzin vb.)
- Binanın sorumlusu kişiye (İşyeri Amiri) durumu bildirin.
- Yangını çevrede bulunanlara da duyurunuz.
- İtfaiye gelene kadar yangını söndürmek için eldeki araç gereçlerden faydalanınız.
- Yayılmaması için kapı ve pencereleri kapatınız. Yanıcı maddeleri uzaklaştırınız.
- Kendinizi ve başkalarını tehlikeye atmayınız.
- Görevlilerden başkalarını yangın sahasına girmesine engel olunuz.

YANGIN ÇALIŞMA SAATLERİ DIŞINDA OLURSA

1. **Haber Verme:** Yangını ilk gören kimse alarm, zil, telefon, bağırarak vb. harekete geçirmekle beraber telefonla itfaiyeye haber verir. Aynı zamanda yangın ihbar telefonunun yanındaki listeden amirine ve ilgililere haber verir
2. **Görevlilerin Hareket Tarzı:** yangın yerine gelen amir ile ekip personeli derhal görevlerine başlar.

YANGIN SÖNDÜRME TÜPLERİ

- Kolayca ulaşılabilir bir yerde tutulmalıdır.
- Yeri herkes tarafından bilinmelidir.
- Duvara sıkıca sabitlenmelidir.
- Her yıl firma tarafından bakımı yapılmalıdır.
- Bir kez kullanılırsa tekrar doldurulmalıdır.

TAHLİYE SIRASINDA ÖNERİLER

- Bina içinde bulunanlara tahliyenin yapılacağı duyurunuz ve binadakiler aşağıdaki uyarılı yapınız.
- Paniğe kapılmayınız.
- İşyerinizi boşaltırken kapı/pencereleri hava ceryanını azaltmak için kilitlemeden kapatınız.
- Çalışma yerlerinizi telaşlanmadan terk ediniz ve beraberinizde önemli evrak vb. alınız.
- Çıkış yerlerine sakince gidiniz. Gereksiz acelecilikten kaçınız.
- Merdivenleri düzenli olarak kullanınız. Sıkışıklığa neden olmayınız.
- Binayı boşalttıktan sonra belirli bir yerde yeniden toplanmak için sorumlu amirinizi bekleyiniz.

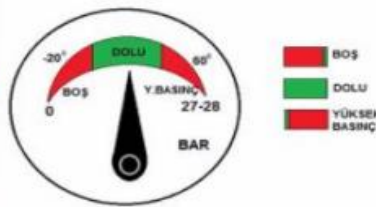
YANGIN BİNANIN YAKININDA OLURSA

1. Binanın yangın tehdidi altındaki tarafında bulunan odaların perdeleri çıkarılır, pencereler kapatılır, gerekiyorsa evrak, dosya ve diğer eşyalar tehlikesiz yerlere taşınır.
2. Çatıda koruma tertibi alınır çatı ve diğer yerlere düşen kıvılcım söndürülür. Ahşap kısımlar ve çatı bol su ile ıslatılır.
3. İki bina arasında kolay yanıcı maddeler varsa kaldırılır, temizlenir veya bol su ile ıslatılır.

YANGIN SÖNDÜRME CİHAZI KULLANIM TALİMATI

Kuru Kimyevi Tozlu (KKT) Yangın Söndürme Tüpü: Cihazın tetiğindeki emniyet pimini çekerek çıkartınız, sağ elle hortumdan çıkan söndürücüyü ateşin merkezine tutunuz ve tarayarak söndürünüz.

Karbondiyoksit (CO₂) Yangın Tüpü: Cihazın pimini yerinden çıkartınız, valfi sola doğru çevirerek açınız, çıkan söndürücüyü tarayarak söndürünüz.



- Manometre ibresi çalışır (yeşil) aralıkta,
- Tetiğe bağlı mührün sağlam,
- Hortumun sağlam,
- İçinde bulunulan yıla ait kontrol etiketinin olup olmadığını her ay kontrol ediniz ve raporlayınız.

